



WOGENO LUZERN GENOSSENSCHAFT

Ausschreibung Gewerberaum an der **Industriestrasse Luzern**:

Im Erdgeschoss vom Neubau der WOGENO an der Industriestrasse Luzern entsteht ein attraktiver Gewerberaum mit **156.9 Quadratmetern** und einer **Raumhöhe von rund 3.4 Metern**. Bei Bedarf ist der Raum mit einer zusätzlichen Wand unterteilbar in zwei voneinander getrennten Nutzungen mit gemeinsamem Entrée mit WC und Reduit.

- Attraktiver, heller Raum mit 159.6 Quadratmetern und einer Raumhöhe von über 3 Metern
- Ausbau:
 - Anhydrit Boden mit Bodenheizung (auf Bild noch fehlend)
 - Wände, Decken und Einrichtung gemäss Bildern
 - 3 Anschlüsse für Wasser (Küche, Lavabo etc.)
 - Möglichkeit zusätzliche Wände einzubauen
- Bezugstermin: Start Mieterausbau voraussichtlich ab Juni 2026 möglich, Bezug August 2026
- Möglichkeit Miete von Parkplätzen in der Tiefgarage
- Gastronomische Nutzung aufgrund fehlendem Lüftungsschacht nicht möglich
- Mietpreis auf Anfrage und in Absprache
- Bei Interesse und weitere Fragen steht dir Laurin Schwob zur Verfügung.

Laurin Schwob
info@wogeno-luzern.ch
041 210 16 46

WOGENO Luzern Genossenschaft
Industriestrasse 15
6005 Luzern
www.wogeno-luzern.ch

KOOPERATION INDUSTRIESTRASSE

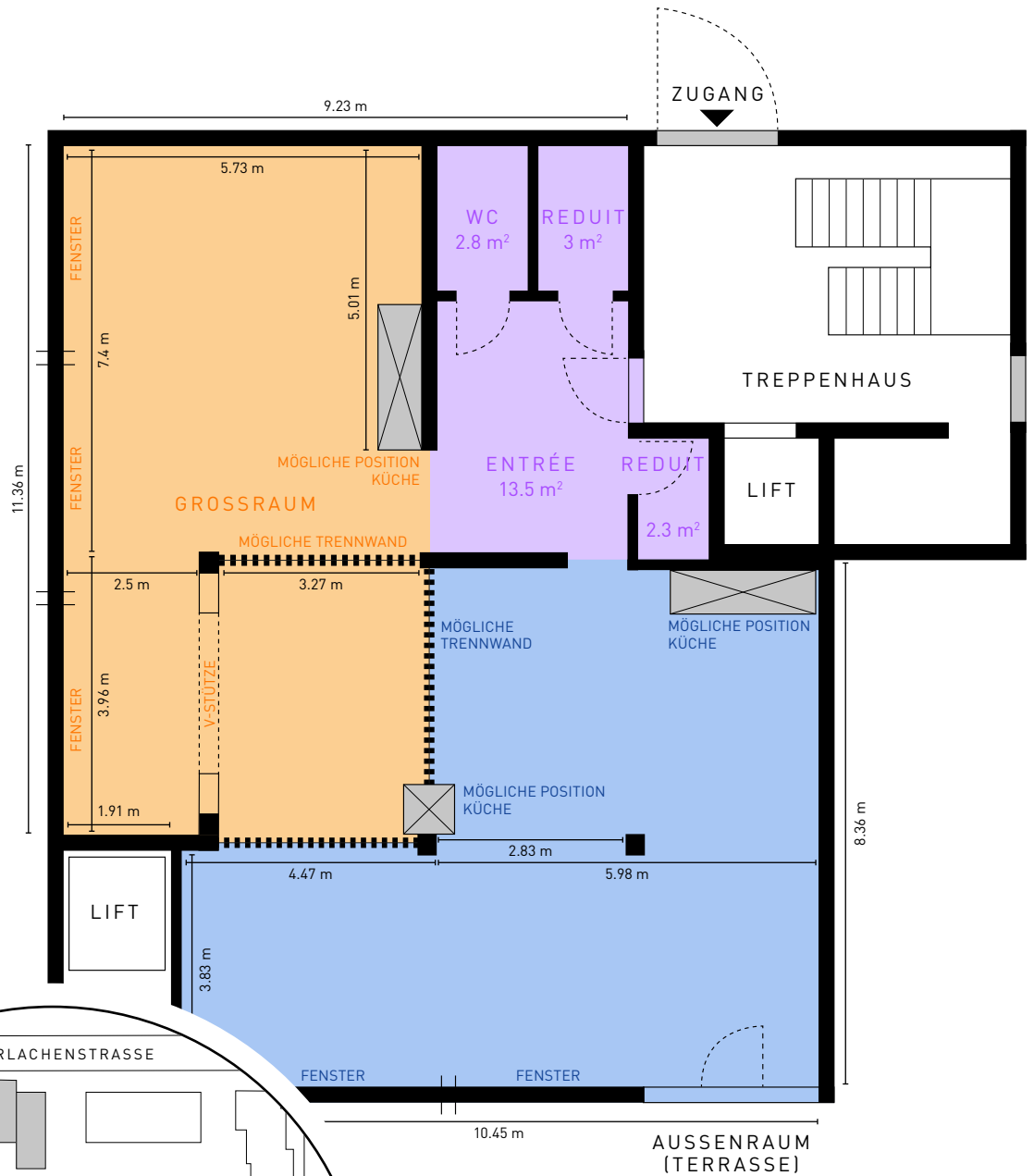
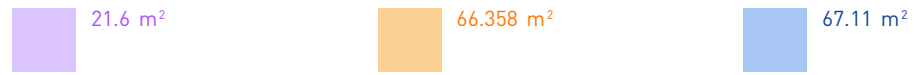
An der Industriestrasse Luzern entsteht in Kooperation von fünf Genossenschaften ein lebendiger Stadtteil mit starker Ausstrahlung: 12 Neubauten, 151 Wohnungen und rund 3'000 m² flexibel nutzbarer Gewerbefläche bilden die Grundlage für ein vielfältiges, zukunftsorientiertes Quartier.

Die Nähe zu rund 400 zukünftigen Bewohner:innen, ergänzt durch Ateliers, Gemeinschaftsräume und kulturelle Angebote, schafft eine hohe lokale Frequenz und ein inspirierendes Umfeld für Gewerbe, Kreativwirtschaft und Dienstleistungen.
www.industriestrasse-luzern.ch

INTERESSIERT?

Sende deine Bewerbung via Mail an info@wogeno-luzern.ch mit folgenden Inhalten:

- Was ist das Konzept?
- Wie und warum passt ihr in das Projekt Kooperation Industriestrasse rein?
- Wie finanziert ihr euch?



- 159.6 Quadratmetern
- Über 3 Meter Raumhöhe
- Bodenheizung
- 3 Anschlüsse für Wasser
- Flexible Raumaufteilung



Innensicht Grossraum im Rohbau



Sicht in das Entrée



Hell und grosszügig: die Industriestrasse 11b